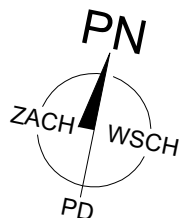


PARTER - 74,92 m²

PIĘTRO - 73,17 m²

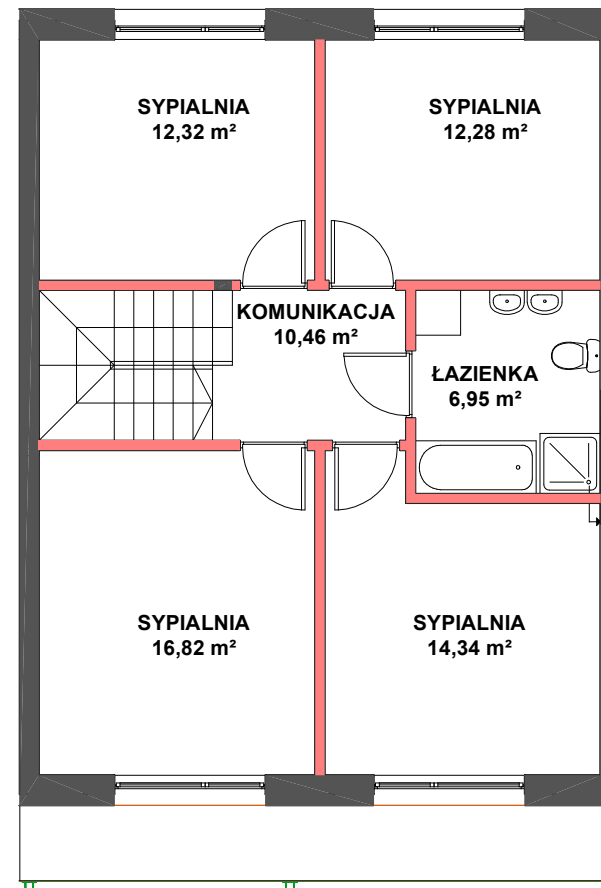
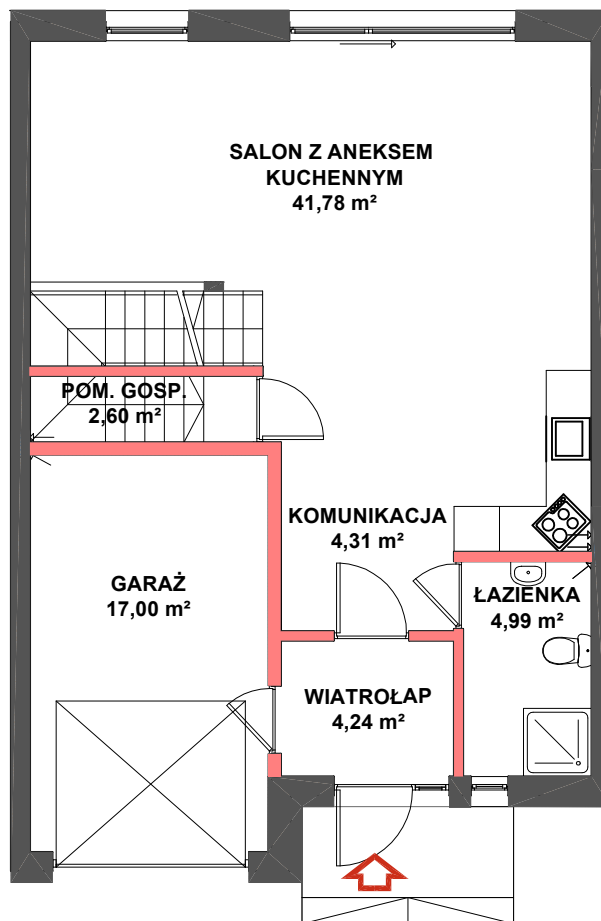


LEGENDA:

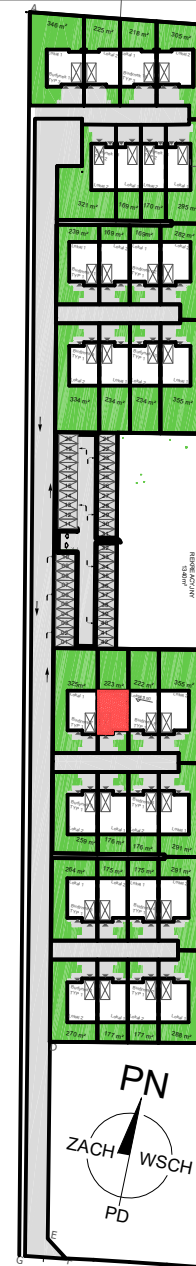
ŚCIANY NOŚNE – NIEROZBIERALNE
 ŚCIANY DZIAŁOWE – ROZBIERALNE



BUDYNEK	7
LOKAL	2
PARTER	74,92 m²
Wiatrołap	4,24 m ²
Komunikacja	4,31 m ²
Łazienka	4,99 m ²
Salon z aneksem kuch.	41,78 m ²
Pom. gospodarcze	2,60 m ²
Garaż	17,00 m ²
PIĘTRO	73,17 m²
Komunikacja	10,46 m ²
Sypialnia	12,32 m ²
Sypialnia	12,28 m ²
Łazienka	6,95 m ²
Sypialnia	14,34 m ²
Sypialnia	16,82 m ²
POWIERZCHNIA LOKALU	148,09 m²



LOKALIZACJA



BUDYNEK BLIŹNIACZY

LICZBA POKOI:	5
POWIERZCHNIA MIESZKALNA:	94,54 m²
POWIERZCHNIA POMOCNICZA:	33,55 m²
GARAŻ:	17,00 m²
POWIERZCHNIA CAŁKOWITA:	148,09 m²
POWIERZCHNIA DZIAŁKI:	223 m²

UWAGA:

Powierzchnie liczone wg normy PN-ISO 9836:2020, z uwzględnieniem wykończenia ścian. Rysunek na podstawie projektu budowlanego. Możliwe jest wystąpienie zmian powierzchni, wymiarów i usytuowania otworów okiennych i drzwiowych. Powierzchnia działki jest orientacyjna, może ulec zmianie i zostanie określona po wykonaniu powykonawczych pomiarów geodezyjnych. Wyposażenie: drzwi wewnętrzne przedstawiają jedynie przykładową aranżację i nie stanowią wyposażenia budynku.



INWESTOR
 Residence III Sp. z o.o.
 ul. Nowa 17
 05-500 Stara Iwiczna
www.tedexresidence.pl